

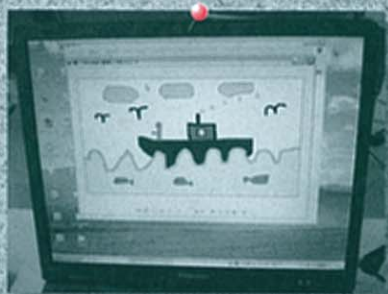
平成22年4月～平成22年9月

講座・イベントの紹介



落語、模擬店、音楽演奏など盛り
沢山の内容で、たくさんの方にご
参加、ご来場いただきました！
れいんぼうフェスタ2010より
(^_^)/

はーと・ぱーく利用者の方々とも交
流をしながら、模擬店、演芸、じゃ
んけん大会という盛り沢山のイベ
ントを楽しんでおられました。
鶴池町内会「敬老を祝う会」より (^_^)/



パソコンに付属している
「ペイント」を使って
絵を作成しました！
パソコン講座①より (^_^)/

オリジナルのハンカチポーチと
おしぼりタオルで出来るワン
ちゃんです
まちかど交流講座②より !(^_^)!



★冷麦バイキング
★おにぎり
まちかど交流講座③より (^_^)/



講座の詳細については、<http://www.kouryu-center.org/> に掲載しています。

私の「おすすめスポット」 vol.9

鹿児島港本港区北埠頭ボードウォーク

Sさん推薦の
耳よりスポット



鹿児島市のウォーターフロントゾーン北埠頭の西側、水族館の
すぐ裏にあるのが北埠頭ボードウォーク（しおかぜ通り）。目の
前には錦江湾と桜島が臨め、潮風に吹かれながら海辺の散歩や
随所に設けられているベンチから桜島フェリーが行き交う風景
を楽しむことができる。

また、夕暮れ時やライト
アップされる夜は、デート
スポットとしてもおすすめ
な遊歩道。



〈交通アクセス〉

- バス 市営バス・鹿児島交通「水族館前行き」にて
(JR 鹿児島中央駅からシティビューで15分)
「かごしま水族館前」下車徒歩5分
 - 電車 「水族館口」下車 徒歩15分
(市電乗り場より「鹿児島駅前」行きの電車にお乗りください)
 - 車 九州自動車道ご利用の場合
薩摩吉田IC又は鹿児島北ICより鹿児島市内方向へ約20分
国道10号線 城山入口交差点より港方面へ約0.7km
- ※駐車場※ 県営第一・第二・第三駐車場 等
普通車1時間まで無料(1時間を超えると1時間毎に200円)
大型車1時間まで無料(1時間を超えると1時間毎に610円)
(大型車は県営第三駐車場のみ)

