

「Root (ルート) = 根」

地域に根付き自分らしく生活していく

そんな方々をサポートしたい。

そして、誰もが我が家のように

ほっとできる居場所でありたい。

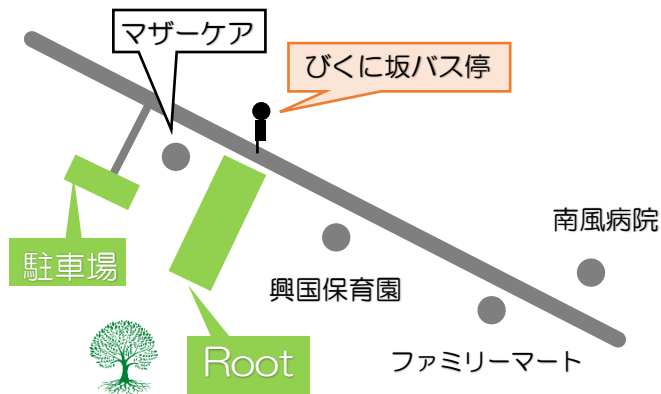


障がい者グループホーム(共同生活援助)とは

障がいのある方が日常生活上の介護や支援を受けながら共同生活を営む住居のことです。

Root は
「日中サービス支援型」のグループホームです

スタッフが24時間体制で支援するため、重度の障がいの方でも安心して生活していただけます。利用者様は体調等に応じて、日中ホームで過ごすか、作業所等へ通所するか選択できます。



住所：鹿児島市冷水町

6番39号

【アクセス】

- ・JR 鹿児島駅より車で5分
- ・鹿児島市営バス びくに坂バス停前
- ・天文館まで車で5分！



目の前にバス停あります♪

見学・体験入居随時受け付けています

 0120-015-788

右のQRコードから
「障がい者グループホーム
Root」のHP・Instagram
ご覧いただけます



運営：TETOTE 株式会社

住所：鹿児島市冷水町6番39号

E-mail : tetote.k.company@gmail.com

URL : sites.google.com/view/tetoteroot/

障がい者グループホーム

Root
ルート

日中サービス支援型共同生活援助

ご入居案内



建物外観

令和3年4月1日 新規オープン！



24時間 365日 看護師・支援員
を配置し安心した生活を支援します

サービス管理責任者
看護師・介護福祉士・
ホームヘルパー1級・
保育士・ケアマネー
ジャーなどの資格保有者
が支援いたします



■ご利用対象者

- ・身体障害者・知的障害者・精神障害者・難病の方
- ・障害者手帳に加え、障害支援区分の認定をうけている方
- ・常時介護が必要な方でもご利用いただけます

■充実した生活支援サービス

入浴、排せつ、食事等の介護、服薬管理
調理、洗濯、掃除等の家事
日常生活・社会生活上の相談及び助言
就労先やその他の関係機関との連絡



毎日3食暖かい
お食事を提供
します

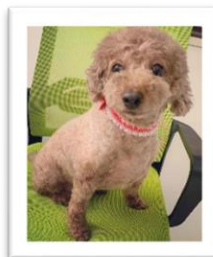


新築で完全バリアフリー
鍵付き個室でプライバシーを確保

■居室内設備：20室（2室短期入所）

トイレ（ウォシュレット付き）・エアコン・
洗面・防災カーテン・リモコン付き照明・
ナースコール・衣類乾燥機

おしゃれでかわいい
グループホーム♪



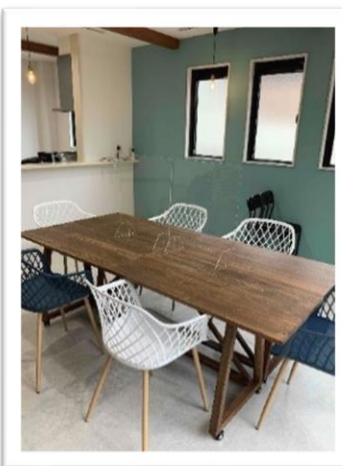
■共用設備

エレベーター完備、インターネット無料！
安心のスプリンクラー設置済み

リビング・浴室・車いす用トイレ・洗濯室



インターネット無料！



リビング



広々バリアフリー
の浴室



広々共用トイレ

月額料金

家賃	30,000円	国からの家賃補助が1万円支給あり、 実質20,000円 となります
共益費	15,000円	管理料・水道光熱費込み
食費	19,500～ 27,000円	朝：250円 昼：250円 夜：400円
合計	54,500～ 72,000円	例）1万円の家賃補助が出て、 1日2食（朝・夕）の場合 54,500円

※利用には上記費用以外に障害者支援区分に応じたサービス費用が掛かります。

※初回のみ敷金あり（家賃1カ月分、相談可）



体験入居



1泊2日 2500円（昼頃～翌朝まで）

※3食付き。ベッド、テレビ、収納あります。

※自治体により体験入居の支給決定を受ける必要があります

